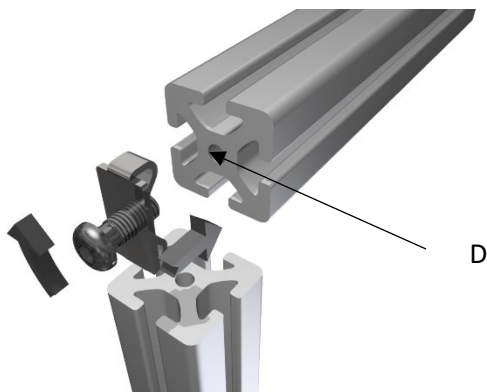
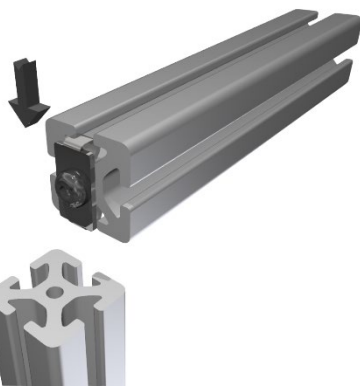


# Standardverbinder Bohranleitung



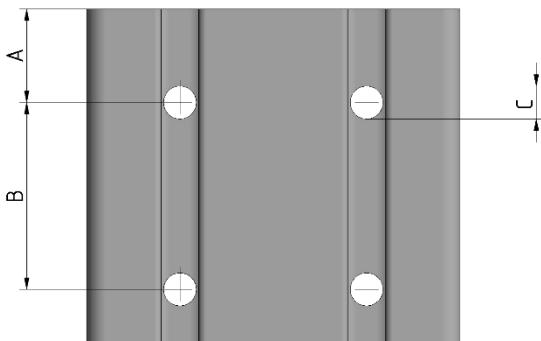
*In das Kernloch wird ein passendes Gewinde D geschnitten*



*Der vorfixierte Verbinder wird in das Gegenprofil geschoben*



*Das Profil wird über Durchgangsbohrungen in Position gebracht und verschraubt*



	5	6	8	10	12
A	10 mm	15 mm	20 mm	25 mm	30 mm
B	20 mm	30 mm	40 mm	50 mm	60 mm
C	Ø 4,3mm	Ø 5,5mm	Ø 7mm	Ø 9mm	Ø 11,5mm
D	M5 12mm t	M6 15mm t	M8 18mm t	M10 22mm t	M12 30 mm t